



GROEN & LICHT

PASSEWAAIJSE HOGEWEG 8B, TIEL



GROEN & LICHT

PASSEWAAIJSE HOGEWEG 8B, TIEL



VOORANZICHT - HOOG PERSPECTIEF

Ieder huis geeft een bepaald gevoel. Vertrouwd, vernieuwend, verrassend? Laat je betoveren door de sfeer van de moderne villa op De Passewaaijse Hogeweg. Ontdek wat is, én wat zou kunnen zijn.

GROEN & LICHT

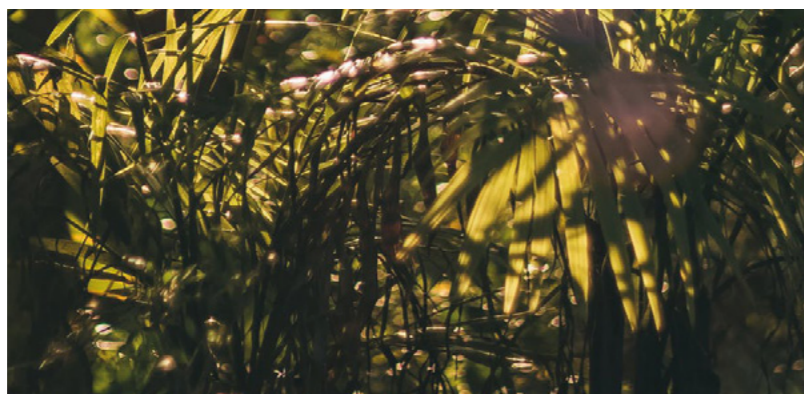
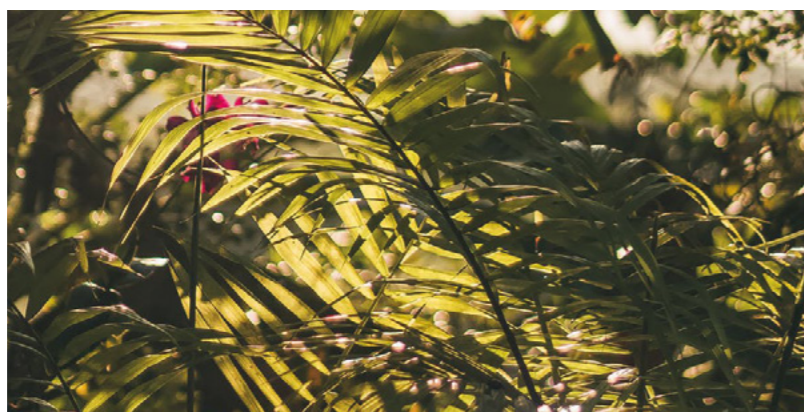
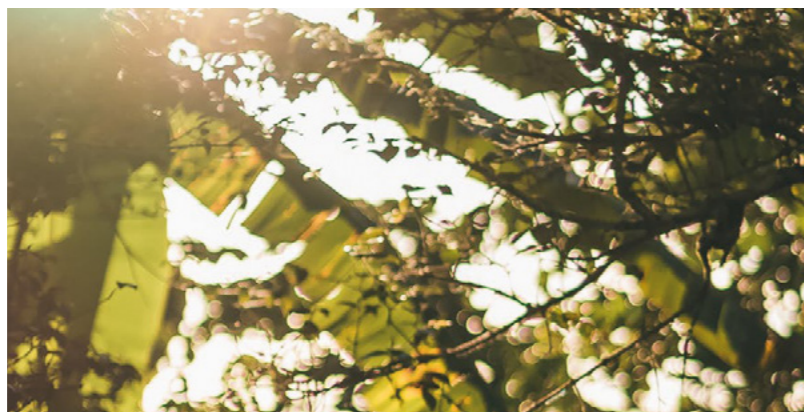
Een plek waar licht op iedere mogelijke manier zijn weg naar binnen vindt. Waar het precies de juiste plekken raakt en zorgt voor een ongekende kalmte. Een plek dat omringd wordt door groen. Waar de juiste beschutting zorgt voor een idyllisch en geborgen gevoel.

Buiten en binnen.

Een plek waar je je niet alleen thuis voelt, maar waar je je vooral vrij voelt. Een huis, een vakantie, een droom.

EEN PLEK WAAR
JE JE NIET ALLEEN
THUIS VOELT

MAAR WAAR
JE JE VOORAL
VRIJ VOELT



GROEN

Dankzij de omarming van de natuur, de mooiste doorkijkjes en de nodige beschutting ademt deze woning vrijheid. Het groen steekt af tegen de strakke woning wat zorgt voor een adembenemend contrast.



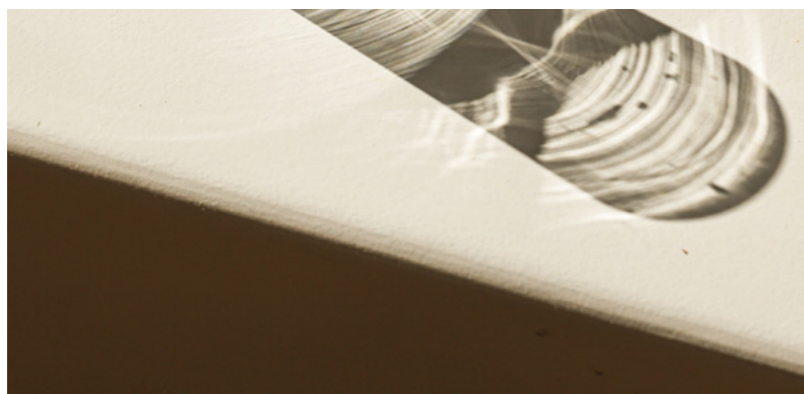
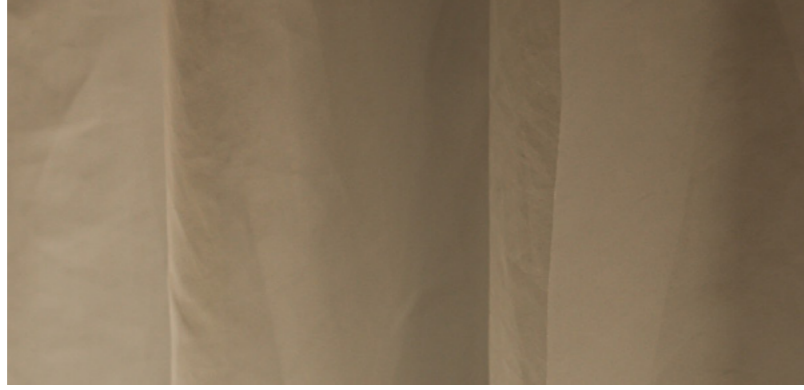




VOORANZICHT - VOORDEUR

De gevel heeft een natuurlijke houtlook.
 De gevelsystemen van NEOLIFE® bestaan uit een natuurzuiver houtcomposiet die nauwelijks kunststof bevat. De panelen worden beschermd door lignine, een stof uit het hout zelf, en blijven door de toevoeging van minerale pigmenten hun diepe kleur behouden. Hierdoor is het niet alleen onderhoudsvrij en circulair, maar straalt het ook de elegantie uit die jouw woning verdient.





LICHT

Door het vele glas, de lichtstraten en tot het plafond reikende raampartijen, omarmt dit huis het licht op alle mogelijke manieren. Dit creëert een bijzonder gevoel van sereniteit.





De 3 meter lange lichtstraat boven de eettafel zorgt voor een rustgevende openheid overdag en brengt een romantische sfeer in de avond. Lunchen in de buitenlucht en dineren onder de sterrenhemel.

EETKAMER - AANZICHT VANUIT KEUKEN







EETKAMER - AANZICHT VANUIT KEUKEN

De door licht omarmde open trap brengt je naar de bovenverdieping waar de ruimtelijkheid de sfeer bepaalt. Een hotels karakter waar je echt tot rust komt.



BENEDEN



Door de ruimtelijke indeling, de toelating van licht en de mogelijkheid om van elke plek via de glazen schuifdeuren naar buiten te kunnen, geeft de woning je een gevoel van ongekende vrijheid.

- Open hal met ruime garderobe
- Apart kantoor, fitness en wasruimte
- Open woon- en eetgedeelte
- Keuken met uitzicht op de Passewaaijse Hogeweg
- Groot aansluitend terras en ruime tuin

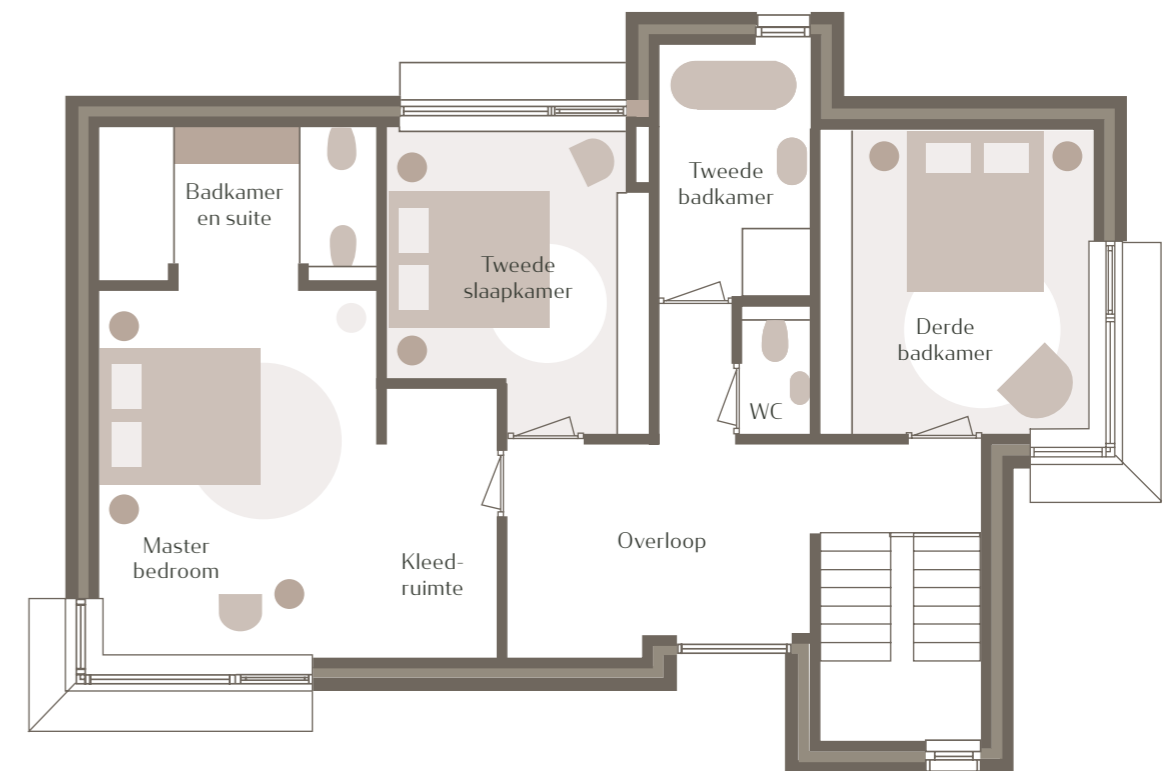
Woonkamer + keuken:	ca. 89 m ²
Fitness:	ca. 22 m ²
Kantoor:	ca. 21 m ²
Entree:	ca. 21 m ²
WC:	ca. 2 m ²

De ambiance van de masterbedroom, de luxe van de badkamer en suite en de vrijheid van de twee andere slaapkamers mét eigen badkamer, zorgen voor een unieke beleving in eigen huis

- Grote overloop die uitmondt in 3 slaapkamers
- Sfeervolle masterbedroom met en suite
 - Badkamer met bad
 - Grote inloopdouche
 - Kleedruimte
- Ruim opgezette tweede en derde slaapkamer
- Tweede badkamer voorzien met douche en bad
- Apart toilet

Master bedroom:	ca. 27,5 m ²
Tweede slaapkamer:	ca. 15,5 m ²
Derde slaapkamer:	ca. 17,5 m ²
Badkamer en suite:	ca. 8,8 m ²
Tweede badkamer:	ca. 6,5 m ²
Overloop:	ca. 18 m ²
WC:	ca. 1,3 m ²

BOVEN





BRON: HANS BRONGERS BUITENFOTOGRAFIE



BRON: PEXELS

De omgeving geeft een rustgevend beeld en brengt tegelijkertijd alle levendigheid met zich mee waar je naar verlangt. Het is een vrij gelegen villa aan een weg met alleen bestemmingsverkeer. En op nog geen 5 minuten lopen sta je op de Ophemertse Dijk en kijk je uit over de Wetlands van Passewaaij.

Verder liggen alle benodigde voorzieningen binnen handbereik:

- Fraai winkelcentrum
- NS station
- Diverse basisscholen
- Gezondheidscentrum
- Veel speelgelegenheid voor kinderen

- De gevel bestaat uit natuurzuiver composiet
De diepe kleur blijft behouden door toevoeging van minerale pigmenten en het is onderhoudsvrij
- Ruimte voor 4 auto's voor de garage rechts van de woning
- In de garage bevindt zich ook de warmtepomp waardoor er geen geluidsoverlast in het huis zelf ontstaat
- De wadi zorgt voor een natuurlijk verloop van water; het water wordt opgevangen en teruggebracht naar de grond
- De hele woning wordt energieneutraal gebouwd
- De grote boom die verplaatst moest worden voor de bouw van de woning, is teruggeplaatst in de tuin





Ga je voor deze woning vol licht, ruimte, groen en beleving? Ga je voor deze woning die je elke dag het vakantiegevoel geeft? Ga je voor deze woning?

Jeroen van Vessem
jeroen@familiebeekhuizen.nl
0344 - 691 569

Familie Beekhuizen Makelaardij

COLOFON

Ontwikkelaar: Smeding Bouwadvies

Makelaar: Familie Beekhuizen Makelaardij

Architect: Loosbroek Architecten

Tekst en vormgeving: Goud & Kobalt

3D visualisaties: It's Visual

Alle afbeeldingen in deze brochure zijn ter impressie.

Hier kunnen geen rechten aan worden ontleend.

Dit geldt ook voor mogelijke tekst- en drukfouten.

